

## Specialiosios dalies priedas Nr. 2-1 / Annex 2-1 to the Specific Part

Padėklams yra taikomi žemiau nurodyti reikalavimai / The following requirements are applied to the Pallets:

1. Išmatavimai: 800 x 1200 mm / *Dimensions: 800 x 1200 mm*
2. Europadėklai turi būti kokybiški / *Europallets must be of high quality:*
  - 2.1 šviesios spalvos (galima dėl natūralaus medienos senėjimo proceso šiek tiek papildėjusi europadėklo spalva, kuri neturi įtakos padėklo kokybei); / *bright colour (a slightly greyish colour that is developed due to the aging process of the europallet and does not have a negative effect on quality is allowed);*
  - 2.2 tvarkingi, švarūs, kokybiški (pvz., be išsikišusių vinių ir briaunų), prikaltomis lentomis, tolygiai nusklembtomis pagrindo lentomis, su visais juos sudarančiais elementais bei sudėtinėmis dalimis. T.y., europdėklai ar jų sudėtinės dalys (pvz., kaladėlės, grindų pagrindo, padėklo lentos ir pan.) negali būti sulūžę ir/ar su kitais trūkumais; / *clean, orderly, of high quality (e.g. without protruding nails or edges), with nailed planks, evenly scarfed base planks. The europallets must contain all elements and components, i.e. europallets or their components (e.g. blocks, floor base, deckboards, etc.) shall not be broken or otherwise defective;*
  - 2.3 negali būti šlapi, nešvarūs ar užteršti, sutręšę ar supuvę, su pelėsio ar kitais panašiais požymiais, negali turėti jokių kitų trūkumų, dėl kurių sumažėtų ar pablogėtų europadėklų funkciniai parametrai (pvz., apkrovos masė), savybės ar išoriniai požymiai (išvaizda) / *they should not be wet, dirty, soiled, rotten, decayed, with signs of mould. They must not exhibit other defects that would decrease the functional parameters (e.g. load bearing capacity), properties or external view of the europallets.*
3. Europadėklų specifinės ypatybės / *Specific properties of the europallets:*
  - 3.1 Tikslūs europadėklo išmatavimai milimetrais: (remiantis UIC 435 standartu) / *Precise dimensions in millimetres: (according to UIC 435 standard);*

Nr.	Elementas / Element	Elementų skaičius / Number of elements	Išmatavimai esant 22% drėgmei (tolerancija +/- mm) / Measurements at 22% humidity (tolerance +/- mm)		
			Ilgis / Length	Plotis / Width	Aukštis / Height
1	Išorinė pakloto lentelė / Lead board	2	1200 (+3/-0)	145 (+5/-3)	22 (+2/-0)
2	Centrinė pakloto lentelė / Center deckboard	1	1200 (+3/-0)	145 (+5/-3)	22 (+2/-0)
3	Tarpinė pakloto lentelė / Top deckboard	2	1200 (+3/-0)	100 (+3/-3)	22 (+2/-0)
4	Skersinė lentelė / Stringer	3	800 (+3/-0)	145 (+5/-3)	22 (+3/-0)
5	Apatinė kraštinė lentelė / Outer bottom deckboard	2	1200 (+3/-0)	100 (+3/-3)	22 (+2/-0)
6	Apatinė vidurinė lentelė / Center bottom deckboard	1	1200 (+3/-0)	145 (+5/-3)	22 (+2/-0)
7	Išorinė kaladėlė / Outer block	6	145 (+5/-3)	100 (+3/-3)	78 (+2/-0)
8	Vidinė kaladėlė / Inner block	3	145 (+5/-3)	145 (+5/-3)	78 (+1/-1)



- 3.2 Ant išorinės dešinėsios kaladėlės išdegintas EUR logotipas (ovale) / *An outer right block has a branded EUR logo (in oval)*;
- 3.3 Ant išorinės kairiosios kaladėlės išdegintas EPAL ženklas (ovale) arba geležinkelio ženklas, pvz., DB (Deutsche Bahn-Vokietijos geležinkeliai), kiti galimi žymėjimai pavaizduoti paveikslėlyje / *Outer left block has a branded EPAL mark (in oval) or a railway mark, e.g., DB (Deutsche Bahn- German railways), other possible markings are given in the image*;
- 3.4 Lygiai nupjauti visi keturi kampai per visą europadėklo aukštį / *All four edges are equally cut over the whole height of the europallet*;
- 3.5 Europadėklų kaladėlės gali būti pagamintos iš medžio masyvo arba smulkintos medienos / *Europallet blocks can be made from solid wood or chipped wood*;
- 3.6 Būtina remonto vinis, jei europadėklas remontuotas / *If the europallet was repaired, there must be a verification nail*;
- 3.7 Ant išorinės vidurinėsios kaladėlės raidinis-skaitmeninis žymėjimas pagal pavyzdį: LLL-M-MM (licencijos Nr.- gamybos metai- gamybos mėnuo), fitosanitarinių priemonių standarto ISPM-15 ženklinimas (privalomas visiems europadėklams, pagamintiems po 2010.01.01), kontrolinė kabė (privaloma naujiems europadėklams) / *The outer middle block must have a alphanumeric marking according to a given example: LLL-M-MM (licence No. - year of manufacture - month of manufacture), international standard for phytosanitary measures ISPM-15 marking (mandatory for all europallets manufactured after 2010.01.01), quality control staple (mandatory for new pallets)*.

EUR padėklų žymėjimai (EPAL licencija)				
Šalis	EPAL žymėjimai Kairioji kaladėlė	Vidinė kaladėlė	Licencijos pradžios data	Kontrolinė kabė ant naujų padėklų vidinės kaladėlės
Lietuva	EPAL	 LT 000-0-00		Taip!
Lenkija	EPAL	 PL 000-0-00	Nuo 05/2004	Taip!
Vokietija	EPAL	 D 000-0-00	Nuo 01/2005	Taip!
Belgija	EPAL	 B 000-0-00	Nuo 09/2000	Taip!
Prancūzija	EPAL	 F 000-0-00	Nuo 02/1999	Taip!
Ispanija	EPAL	 ES 000-0-00	Nuo 10/1999	Taip!
Airija	EPAL	 IRL 000-0-00		Taip!
Portugalija	EPAL	 PT 000-0-00		Taip!
Slovėnija	EPAL	 SI 000-0-00	Nuo 10/2005	Taip!
Šveicarija	EPAL	 CH 000-0-00		Taip!
Jungtinė Karalystė	EPAL	 GB 000-0-00		Taip!
Italija	EPAL	 I 000-0-00		Taip!

Kiti padėklai su EPAL/DB žymėjimais: Austrija – A, Bulgarija – B, Baltarusija – BY ir GUS, Danija – DK, Estija – EE, Graikija – GR, Olandija – NL, Vengrija – H, Latvija – LV, Rumunija – RO, Rusija – RUS, Slovakija – SK, Turkija – TR, Ukraina – UA.

EUR padėklų žymėjimai (Geležinkelio licencija)				
Šalis	Geležinkelio žymėjimas (kairioji arba vidurinioji kaladėlė)		Kontrolinė kabė ant naujų padėklų vidinės kaladėlės	
Austrija			Nuo 01/2005	Taip!
Kroatija				
Čekija			Nuo 01/1994	
Danija				
Suomija			Nuo 01/2009	
Norvegija			Nuo 08/2006	
Slovakija			Nuo 01/2007	
Švedija			Nuo 01/2001	
Vengrija				Taip!

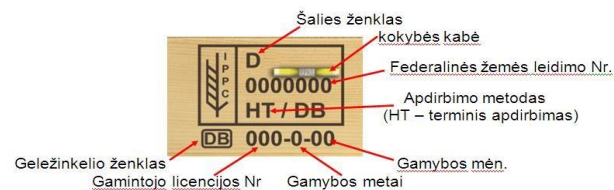
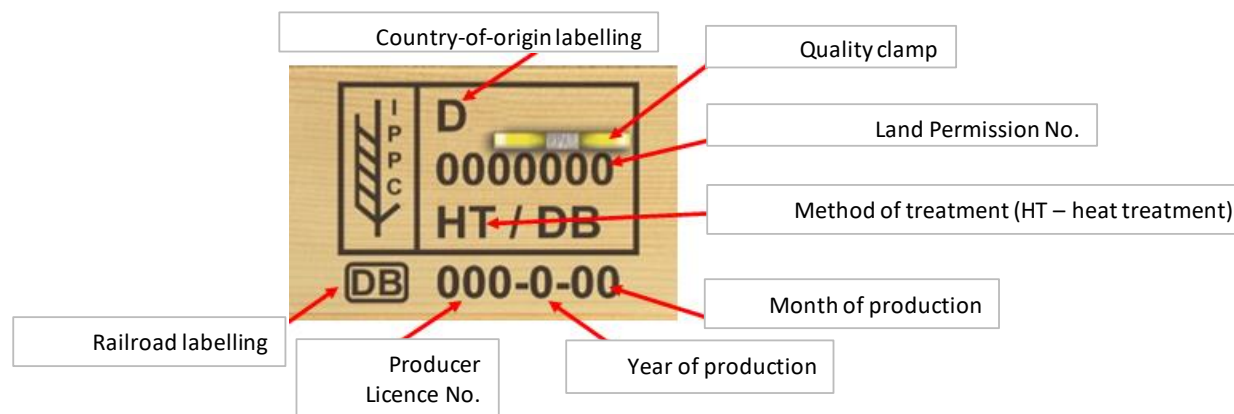
EUR padėklai gali turėti ir kitokių žymėjimus. Galiojanti sąrašą galima rasti internetiniame puslapyje [www.epal-pallets.org](http://www.epal-pallets.org)

EUR Pallets markings (EPAL licensed)				
Country	EPAL markings left block	EPAL markings middle block	Date of the beginning of the licence	Control staple on new pallet's middle block
Poland			from 05/2004	Yes!
Latvia				Yes!
Germany			from 01/2005	Yes!
Belgium			from 09/2000	Yes!
France			from 02/1999	Yes!
Spain			from 10/1999	Yes!
Ireland				Yes!
Portugal				Yes!
Slovenia			from 10/2005	Yes!
Switzerland				Yes!
Great Britain				Yes!
Italy				Yes!

Other pallets with EPAL/DB markings: Austria - A, Bulgaria - B, Belarus - BY and GUS, Denmark - DK, Estonia - EE, Greece - GR, Holland - NL, Hungary - H, Lithuania - LT, Latvia - LV, Romania - RO, Russia - RUS, Slovakia - SK, Turkey - TR, Ukraine - UA.

EUR Pallets markings (Railways licensed)				
Country	Railway markings (left or middle block)	Control staple on new pallet's middle block		
Austria			from 01/2005	Yes!
Croatia				
Czech			from 01/1994	
Denmark				
Finland			from 01/2009	
Norway			from 06/2006	
Slovakia			from 01/2007	
Sweden			from 01/2001	
Hungary				Yes!

There are EUR pallets with other markings as well. The valid list can be found on [www.epal-pallets.org](http://www.epal-pallets.org)





Dėl natūralaus medienos senėjimo proceso papailkėjusi padėklo spalva neturi įtakos padėklo kokybei.



Padėklus su įskilusiomis lentelėmis leidžiama naudoti, jei įskilimo kraštai nėra atsiskykę vienas nuo kito (viršutinės lentelės įskilimas negali būti ilgesnis, nei po ja esančios palaikančios skersinės lentelės plotis).



Leidžiama naudoti padėklus su nežymiai suapvalėjusiu vienu lentelės kraštu, be žievės, kaip parodyta paveikslėlyje.



Pakeista vidurinioji kaladėlė neturi jokių kitų žymėjimų, tik remonto vinių. Pakeista dešinioji kaladėlė yra pažymėta ženklų "EUR su tašku", pakeista kairioji kaladėlė pažymėta ženklų "EPAL su tašku" (galioja ir kitems, ne EPAL padėklams, pvz. CD, MAV, ÖBB).



Leidžiama naudoti padėklus su pažeistais arba neatpažįstamais žymėjimais, jei kaladėlė kitoje pusėje yra tinkamai pažymėta.



Leidžiama naudoti padėklus su įskilusiomis kaladėlėmis, jei jose nesimato vinių.



Suremontuoti padėklai gali būti naudojami, kai remontas yra patvirtintas remonto vিনি. Proceso naudojami mediniai elementai turi būti nauji ir apdoroti pagal fitosanitarinius standartus.



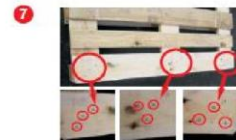
Leidžiama naudoti padėklus su įskilusia skersine lentele (vidine, šonine), jei visas skersinės lentelės paviršius remiasi į kaladėles po ją.



Neleidžiamos užapvalėjusios ar nuskilusios skersinės lentelės (vidinės, šoninės).



Skilusi lentelė, kai yra matomos 2 ar daugiau vinių.



Nelicencijuotos vinyo arba netaisyklingas vinių sukalmimas.



Neišfrezuoti apatinių lentelių viršutiniai kraštai.



Supuvusi mediena arba pelėsiai. Tokie padėklai turėtų būti perdirbami.



Neleidžiama naudoti padėklų su nuskilusiomis išorinėmis lentelėmis, jei skilimo gylis yra didesnis, nei 2cm ir matosi daugiau nei 1 vinis.



Neteisingas žymėjimas ant kaladėlių.



Skilusios kaladėlės, kai yra matomos vinyo.



Prasta bendra padėklo būklė:  
- užterštumas (pvz. tepalais, nebalais, cementu)  
- neleistinų elementų – lentelių, vinių – naudojimas  
- netinkamas elementų pozicionavimas, pvz. kaladėlė persikėlė lentų atžvilgiu.



1



Pallet's grey color, a result of the natural wood ageing process, does not affect pallet quality.

Please refer to Annex 1 for complete set of allowed color samples:



2



It is permitted to use pallets with boards cracked, provided that the crack's edges do not come apart (crack of upper board cannot be longer than width of supporting - crossing stringer board under it).

3



It is permitted to use pallets with a minor bark marking on one edge of the board, as shown on the picture.

4



It is allowed to use pallets with unrecognizable or damaged markings on the block, provided that the parallel block on the other side has all the proper markings.

5



Repaired pallets can be used, the repair is certified by a repairing nail. The wooden elements used for the process shall be new and undergo the fitosanitary treatment.

6



The replaced middle block has no markings but the repairing nail. The replaced right block has "EUR with dot" logo, the replaced left block has "EPAL with dot" logo (also for non-EPAL pallets e.g. CD, MAV, ÖBB).

7



It is permitted to use pallets with blocks' cracks, provided that no nails are visible.

8



It is permitted to use pallets with stringer board (middle, side) cracked, under the condition, that the stringer board has its entire surface rested on the blocks underneath.



1 Wanes (chippings) are not allowed on the stringer boards (middle, side).



4 Chipped board, exposing 2 or more nails.



7 Unlicensed nails or irregular pattern of nailing.



2 No millings on the upper edges of the bottom deck boards.



5 No rotten wood or fungus is allowed at all. Such pallets shall be recycled.



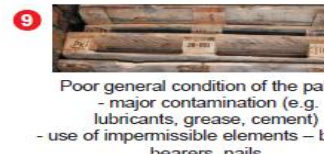
8 It is not permitted to use pallets having their outer boards chipped, provided that the depth of the chipping exceed 2 cm and more than 1 nail is visible.



3 Incorrect marking on the blocks.



6 Chipped block, exposing any nails.



9 Poor general condition of the pallet:  
 - major contamination (e.g. lubricants, grease, cement)  
 - use of impermissible elements – boards, bearers, nails  
 - improper positioning of the elements, e.g. bearer moved versus boards



Allowed  
 3 4 5 6 7 8

Not allowed  
 9 10 11 12 13 14